



東京ミッドタウン・デザインハブ
〒107-6205 東京都港区赤坂 9-7-1
ミッドタウン・タワー5F

Tokyo Midtown Design Hub
5th floor, Midtown Tower,
9-7-1 Akasaka, Minato-ku,
Tokyo Japan 107-6205

TEL 03-6743-3776
Fax 03-6743-3775
http://www.DesignHub.jp
info@designhub.jp

2012年9月20日

東京ミッドタウン・デザインハブ

東京ミッドタウン・デザインハブ第36回企画展

「ムサビのデザイン 武蔵野美術大学のデザインコレクションと教育」 オープニングイベント・トークイベント開催

東京ミッドタウン・デザインハブが主催する、第36回企画展「ムサビのデザイン 武蔵野美術大学のデザインコレクションと教育」を、2012年10月5日[金]～11月4日[日]まで開催いたします。

また「ムサビのデザイン 武蔵野美術大学のデザインコレクションと教育」開催を記念し、初日の10月5日[金]18時からオープニングイベントを東京ミッドタウン・デザインハブにて実施いたします。オープニングイベントでは、“「ムサビのデザイン」展によせて”と題し、廣村正彰氏（グラフィックデザイナー）を招き、柏木博（武蔵野美術大学 教授）、松葉一清（武蔵野美術大学 教授）、田中正之（武蔵野美術大学 美術館・図書館館長）とのトークセッションを開催いたします。トークセッションでは、1950 - 70年の政治的・経済的な時代背景に沿って、「大学教育の転換期であったムサビ」と「社会でのデザインの動き」を確認していくことで、本展の見どころを紹介いたします。

さらに、10月16日[火]18時～20時には、“「デザインの時代」の中での表現-1950-70年代-”をテーマとして、島崎信（武蔵野美術大学 名誉教授）、柏木博、田中正之によるトークイベントを開催。25日[木]には、“「クリエイティブ・インダストリーのこれから」”をテーマとして、南條史生氏（森美術館 館長）、高木美香氏（経済産業省通商政策局）を招き、柏木博とのトークイベントを開催いたします。

本展は、武蔵野美術大学 美術館・図書館が収蔵する40,000点を超えるデザインコレクションのうち、戦後のダイナミックに隆盛していくデザインが色濃く見える1950年代から70年代までのポスター、椅子、雑誌、工業製品、玩具等約200点をご覧くださいことができます。

社会がグラフィックデザインを単なる広告物ではなく、デザイナーの自己表現の場所として、また社会的、文化的なメッセージを発信する表現として認知し始めた時代を、当時のポスターや雑誌のデザインは顕著に映し出しています。

本展では、その背景にあるデザイン教育の誕生と成長の過程を辿るとともに、新素材や新技術の開発が新しい産業・製品デザインを生み出していったダイナミックなデザインムーブメントを感じることができます。社会的な立場とデザイン教育の立場からこの時代を振り返り、現在における社会とデザイン教育の関わりを改めて考えることができる機会となるでしょう。

* 「ムサビ」とは武蔵野美術大学の通称です。

* 本件につきまして、武蔵野美術大学 デザイン・ラウンジからも同じ内容のリリースをお送りしており、重複する場合がございます。恐縮ですがご了承いただけますと幸いです。

一般の方・読者お問い合わせ先

武蔵野美術大学 デザイン・ラウンジ
担当：山下
TEL：03-3470-7221 FAX：03-3470-7225

報道関係者お問い合わせ先

広報代行 株式会社オズマピーアール
担当：近江（オウミ）、鈴木
電話：03-4531-0204 FAX：03-3265-5135

「ムサビのデザイン 武蔵野美術大学のデザインコレクションと教育」について

<展示構成>

総点数：約 200 点（ポスター約 40 枚を含む、椅子、雑誌、工業製品、玩具、1950s-1970s デザイン史年表）

<企画概要>

名称： 東京ミッドタウン・デザインハブ第 36 回企画展
「ムサビのデザイン 武蔵野美術大学のデザインコレクションと教育」
英文名称：Tokyo Midtown Design Hub 36th Exhibition:
Musashino Art University and Design /Museum Collection and Educational Activities
会期： 2012 年 10 月 5 日 [金] -11 月 4 日 [日]
開館時間： 11:00・19:00（会期中無休）
会場： 東京ミッドタウン・デザインハブ
東京都港区赤坂 9-7-1 ミッドタウン・タワー5 階
Tel 03-6743-3776 <http://www.designhub.jp/>
入場料： 無料
主催： 東京ミッドタウン・デザインハブ
企画・運営：武蔵野美術大学 デザイン・ラウンジ
武蔵野美術大学 美術館・図書館
武蔵野美術大学 造形研究センター
同時開催：「ダイアグラム教育 太田徹也の教育の軌跡／明日を予測する情報のカタチとデザイン」

<関連イベント>

オープニングイベント

日時： 2012 年 10 月 5 日 [金]
<オープニングトークセッション>18:00-19:15
テーマ：「ムサビのデザイン」展によせて
<レセプション>19:45-21:00
出演： 廣村正彰(グラフィックデザイナー)、柏木博（武蔵野美術大学教授）、
松葉一清（武蔵野美術大学 教授）、田中正之（武蔵野美術大学 美術館・図書館館長）
会場： 東京ミッドタウン デザインハブおよび
インターナショナル・デザイン・リエゾンセンター(東京ミッドタウン・デザインハブ内)
*本イベントはプレス関係者および招待者のみ、ご参加いただけます。

トークイベント 1

テーマ： 「デザインの時代」での表現-1950-70 年代-
日時： 2012 年 10 月 16 日 [火] 18:00-20:00
出演： 島崎信（武蔵野美術大学名誉教授）、柏木博(武蔵野美術大学 教授)、
田中正之(武蔵野美術大学 美術館・図書館館長)、
会場： インターナショナル・デザイン・リエゾンセンター(東京ミッドタウン・デザインハブ内)
参加費： 無料
定員： 90 名
申込み： 武蔵野美術大学 デザイン・ラウンジ ウェブサイトより受付
<http://d-lounge.jp/> *9 月 20 日より受付開始

トークイベント 2

テーマ： 「クリエイティブ・インダストリーのこれから」
日時： 2012 年 10 月 25 日 [木] 18:00-20:00
出演： 南條史生（森美術館 館長）、高木美香（経済産業省通商政策局）、柏木博(武蔵野美術大学 教授)
会場： インターナショナル・デザイン・リエゾンセンター(東京ミッドタウン・デザインハブ内)
参加費： 無料
定員： 90 名
申込み： 武蔵野美術大学 デザイン・ラウンジ ウェブサイトより受付
<http://d-lounge.jp/> *9 月 20 日より受付開始

<同時開催展覧会>

名称： 「ダイアグラム教育 太田徹也の教育の軌跡／明日を予測する情報のカタチとデザイン」
会期： 2012年10月5日〔金〕-11月4日〔日〕
開館時： 11:00～19:00（会期中無休）
会場： 武蔵野美術大学 デザイン・ラウンジ（東京ミッドタウン・デザインハブ内）
〒107-6205 東京都港区赤坂 9-7-1 ミッドタウン・タワー5階
Tel 03-3470-7221 <http://d-lounge.jp/>
入場料： 無料
主催： 武蔵野美術大学 デザイン・ラウンジ
企画・運営： 武蔵野美術大学 美術館・図書館
武蔵野美術大学 視覚伝達デザイン学科研究室

武蔵野美術大学講師 太田徹也氏によるダイアグラム作品とともに、1995年から16年間におよぶ武蔵野美術大学視覚伝達デザイン学科学生が制作をした課題作品を展示します。
美術教育やデザイン教育の成果をアーカイブ化し、未来に繋いでいくことを大学美術館の使命とし、2012年5月から武蔵野美術大学 美術館・図書館にて行われた展示を東京ミッドタウン・デザインハブに開設されたデザイン・ラウンジにて再現をしています。



1



2



3



4



5



6



7



8



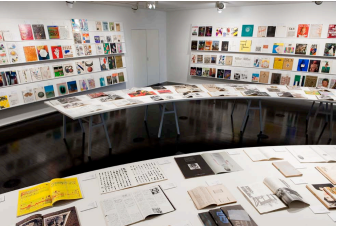
9



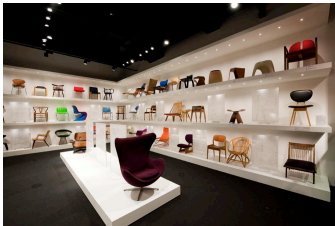
10



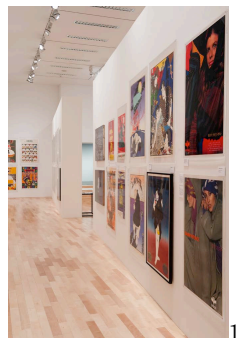
11



12



13



14

1:
ポスター「日本タイポグラフィ展」
原弘
1959

2:
ポスター「産経観世能第5回」
田中一光
1958

3:
ポスター「オリンピック東京大会公式ポスター2号」
亀倉雄策
1961

4:
ポスター「グラフィックデザイン展<ペルソナ>」
細谷巖
1965

5:
ポスター「第16回日宣美展」
横尾忠則
1966

6:
ポスター「IDENTITY」
勝井三雄
1976

7:
椅子「スポークチェア」
豊口克平
1963

8:
椅子「Yチェア」
ハンス・ウェグナー
1950

9:
椅子「ワイヤーメッシュチェア」
チャールズ&レイ・イームズ
1950

10:
雑誌「アイデア No.1」
誠文堂新光社
1953

11:
雑誌「Portfolio: the annual of the graphic arts Vol.01 No.01」
The Zebra Press
1950

12~14:
展覧会会場風景
「ムサビのデザイン II」
会期: 2012. 5. 14(月)-8. 18(土)
於: 武蔵野美術大学 美術館・図書館